

地区連絡協議会名：

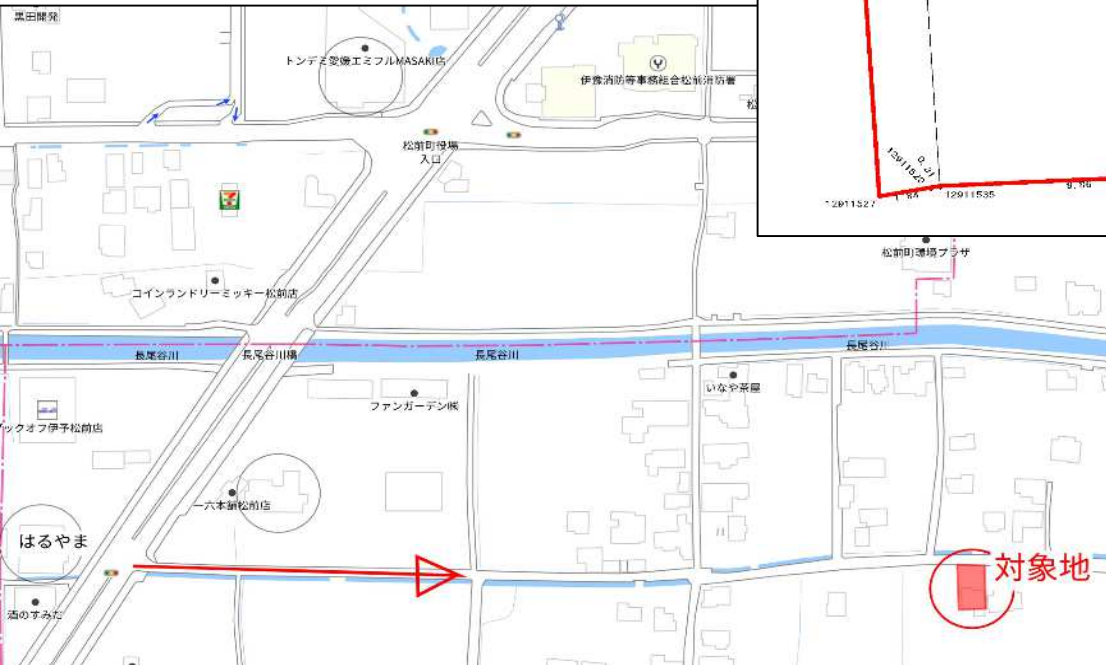
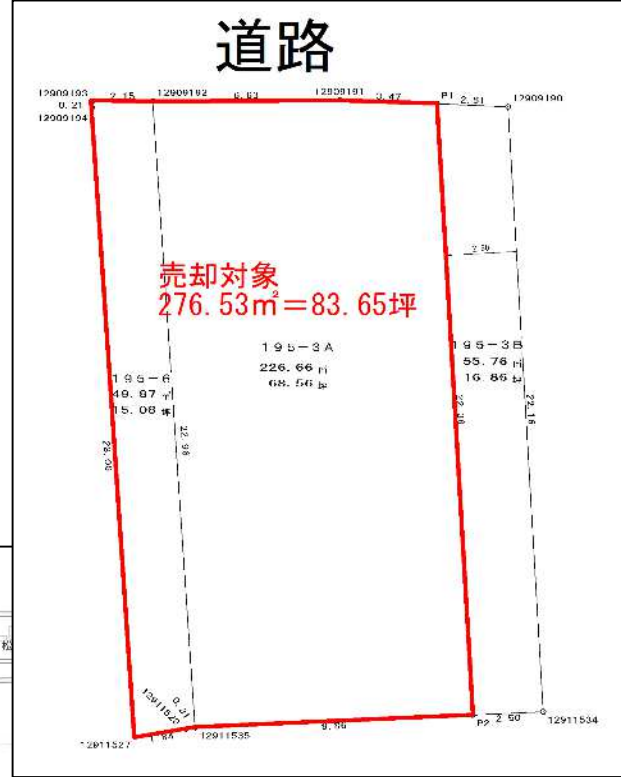
売土地

売地	免許番号 愛媛県知事(12)第2461号 商号 株式会社 ケンホームズ 所在地 愛媛県松山市三番町4-11-6 5F 電話 089-921-3535 FAX 089-921-3534	担当者 吾野(アノ)
----	--	---------------

□ 個人情報の利用目的及び第三者提供など個人情報の取り扱いに関して
売主の同意を得て登録する

地図： 頁 -

☆線引き後の分家住宅 ☆エミフル松前まで徒歩7分！
☆調整区域内建築許可の得られる業種向き



(公社)西日本不動産流通機構		ハトマークサイト	
物件番号※		登録年月日※	年 月 日
登録番号※		登録番号※	
価格	750 万円	単価	8.96 万円/坪・㎡
所在地	伊予郡松前町 市 大字東古泉 町 丁目 字才淵195番3A、195番6		
土地面積	276.53 ㎡	うち私道面積	
●公簿	83.65 坪		
交通	伊予鉄バス 伊予松前 バス停より徒歩 9 分		
※バス・鉄道の無いところ限り、著名施設からの距離を記入	鉄道 伊予鉄道 郡中 線 松前	駅より徒歩	19 分
		より	m
販売総区画数	区画	販売区画数	区画 (2区画以上必須)
土地権利	●所有権 旧法地上権 旧法賃借権 普通地上権 定期地上権 普通賃借権 定期賃借権 (転貸は残期間)		
	借地権1ヶ月の賃料	円	借地期間
	保証金	万円 (定期地上権・定期賃借権の場合は必須)	権利金
			万円 (定期地上権・定期賃借権の場合は必須)
地目	●宅地 田 畑 山林 雑種地 その他 ()		
都市計画	市街化区域 ●市街化調整区域 非線引区域 都市計画区域外 準都市計画区域		
用途地域	一低住専 二低住専 一中高住専 二中高住専 一種住居 二種住居 準住居 近隣商業 商業 準工 工業 工専		
建ぺい率	70 %	容積率	200 %
最適用途 (複数選択時備考対応)	●分家住宅 ●畑・農地 ●農業従事者自宅 ●調整区域内建築許可の得られる業種 ●日常生活に必要な物品の小売業又は修理業、理容業、美容業、修理工場		
法令上の制限	防火地域 準防火地域 都市計画公園 風致地区 地区計画区域 埋蔵文化財包蔵地 宅地造成規制区域 その他 () [対象となる場合は必須]		
国土法届	要 確認済 (対象となる場合は必須)	地勢	●平坦 高台 低地 ひな段 傾斜地 その他
接道状況	●一方 角地 三方 四方 二方(除角地)		
接道 (主な2方向)	方向	●北 松前町道東12号線	
	幅員	5.7 m	種別 ●公道 私有道 接面 15.0 m 舗装 ●有 無 位置指定 有 無
現況	●古家あり 引渡 即時 ●相談 指定有 (上・中・下)旬		
設備	●上水道 下水道 ●電気 都市ガス ●プロパンガス ▲浄化槽 側溝 ●汲取		
条件等	建築条件付 更地渡し ●現況渡し 相談	開発許可番号	
施設負担金等	価格の他に要する費用 有 () に () 万円) 無		
工事完了予定	年 月 (2区画以上必須)		
取引態様	売主 代理 専属専任媒介 専任媒介 ●一般媒介 ※専属専任、専任媒介の場合のみ取引状況を記入		
取引状況	●公開中		
備考	現況古家利用不可あり 建築面積111.34㎡ (33.68坪) + 未登記車庫17.10㎡ (5.17坪) 現況渡し		
	一般建築不可、調整区域内建築許可の得られる業種向き (美容室等)		
対象外	195-3B 16.86坪、195-5 地目田 (現況宅地) 青地	一般公開	可 不可
報酬形態	●分かれ なし 3%+6万円 万以下 ()% ()円 ()%+()円		

坊っちゃん管理番号		坊っちゃん登録年月日	年 月 日
エリア	松山	校区	北伊予 小学校 北伊予 中学校

媒介契約日 年 月 日 ●有効期間は媒介契約日より3ヶ月間(登録よりレインズ/ハトマークサイトは80日間、坊っちゃんは90日公開) 太線の枠内が未記入の場合、登録できません。 ※印の欄は記入しないでください。 01.05様式